

## AUTOBOMBA DE HORMIGÓN DE 36 METROS

Se trata de una pluma flexible con plegado vertical (menos codos y características de deslizamiento óptimas gracias a un paquete de brazos estrecho), con apoyo TRDI (Apoyo de medidas compactas, colocación rápida y estabilidad inmejorable), bomba de 160 m<sup>3</sup>/h, chasis compacto de 3 ejes, cuyo rango de aplicación son obras universales de tamaño pequeñas a medianas y obras con espacio de colocación limitado.

- Características de la pluma:

<b>pluma M 36-4</b>	
Modelo	M 36-4
Tubería de transporte DN	125/5,5
Número de brazos	4
Tipo de plegado	Z
Alcance en altura	35,6m
Alcance en distancia	31,7m
Alcance en profundidad	23,7m
Altura de desplegado	8,7m
Manguera final longitud máx.	4m
Fuerza de apoyo delantero	180kN
Fuerza de apoyo trasero	185kN

- Diagramas de Trabajo de la pluma y apoyo de las patas de la máquina:

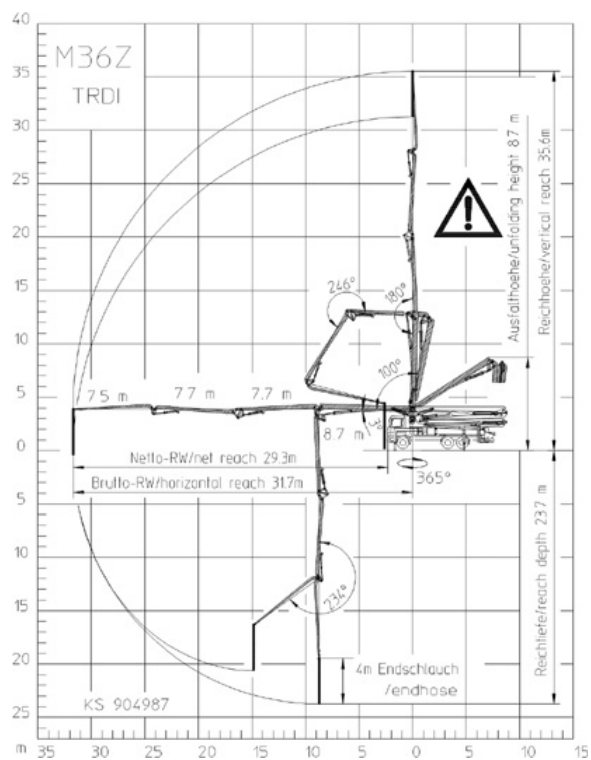


Diagrama de la pluma

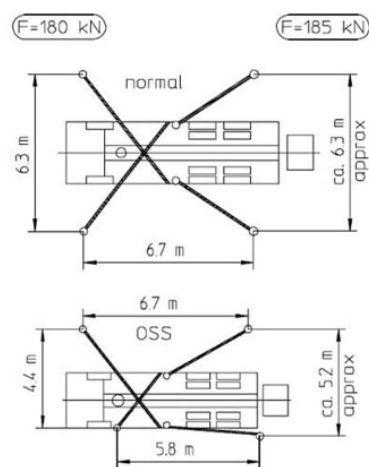


Diagrama apoyo patas