

Autopompe en Béton – 36 mètres

S'agit d'une grue flexible avec un pliage vertical (moins de virages et de caractéristiques de glissement excellentes grâce à un ensemble de branches étroites), avec un support TRDI (Support de mesures compactes, disposition rapide et excellente stabilité), pompe de 160 m³/h, châssis compacte de 3 axes, dont le champ d'application sont des travaux universels petits et moyens et des travaux avec un espace de disposition limité.

Caractéristiques de la grue:

pluma M 36-4	
Modèle	M 36-4
Conduite de transport DN	125/5,5
Nombre de branches	4
Type de pliage	Z
Étendue en hauteur	35,6m
Étendue en distance	31,7m
Étendue en profondeur	23,7m
Hauteur du déploiement	8,7m
Tuyau final longueur max.	4m
Force d'appui avant	180kN
Force d'appui arrière	185kN

Diagrammes du Travail de la grue et appui des pieds de la machine:

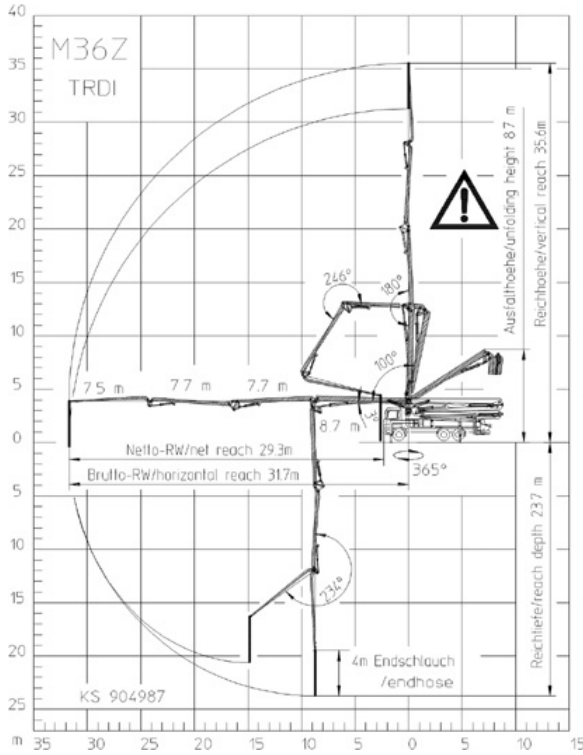


Diagramme de la grue

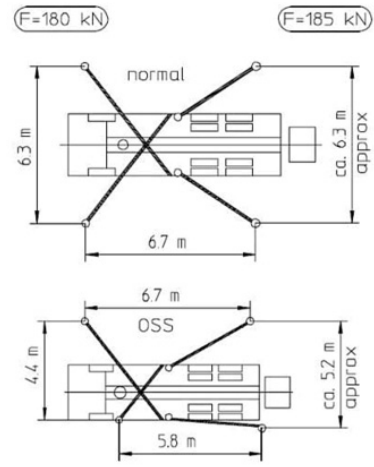


Diagramme de l'appui des pieds