

Autopompe en Béton – 46 mètres

Il s'agit d'une autopompe avec excellente grande flexibilité, une grande étendue longitudinale sur un châssis de 4 axes et superficie d'appui petit, avec une grue flexible de 5 bras avec un pliage RZ. Elle est flexible, compacte et sans partie volante, avec appui TRDI (Appui de mesures compactes, disposition rapide et excellente stabilité), avec une pompe jusqu'à 160 m³/h et un châssis de 4 axes pour une excellente distribution de la charge, dont le domaine d'application sont des travaux universels de petite et grande taille, des travaux avec un espace d'emplacement limité. C'est une machine polyvalente grâce à l'extraordinaire flexibilité de la grue et de la carrosserie.

- Caractéristiques de la grue:

Grue M 46-5	
Modèle	M 46-5
Conduite de transport DN	125/5,5
Nombre de branches	5
Type de pliage	RZ
Étendue en hauteur	45,1m
Étendue en distance	41,1m
Étendue en profondeur	32,2m
Hauteur du déploiement	9,3m
Tuyau final longueur max.	4m
Force d'appui avant	260kN
Force d'appui arrière	260kN

□ Diagrammes du Travail de la grue et appui des pieds de la machine:

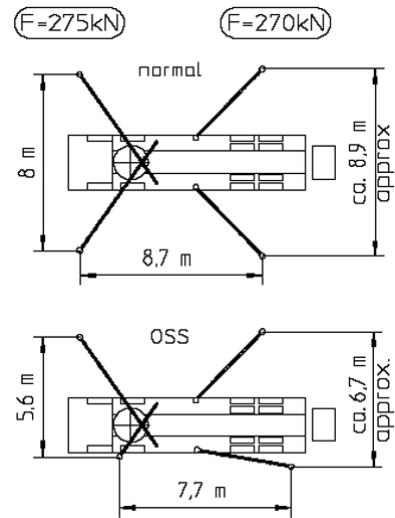
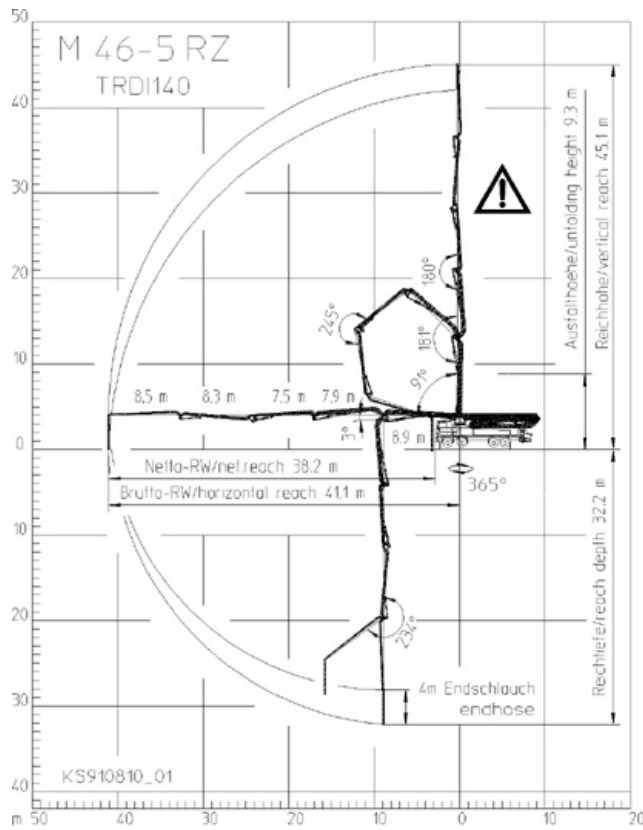


Diagramme de la grue

Diagramme de l'appui des pieds

Photos:

